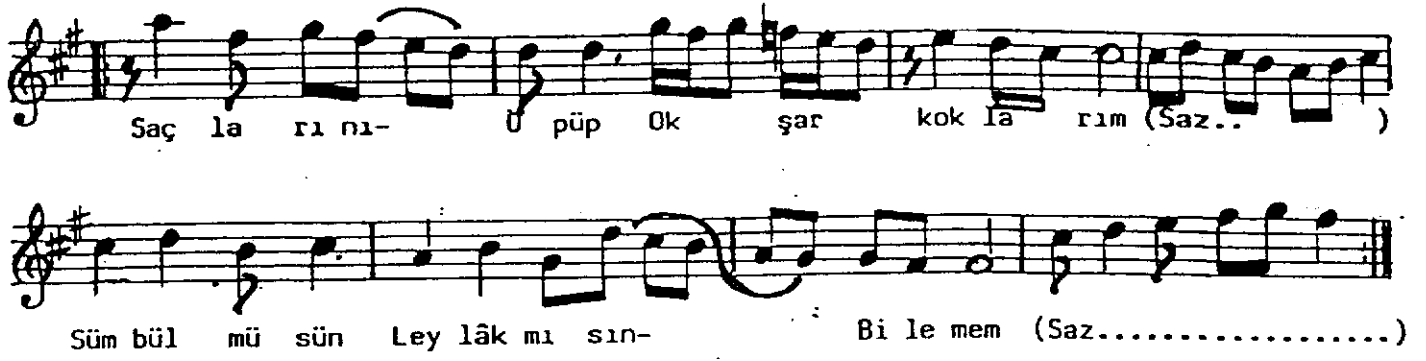


Güyük . . .

SÖZ: Mehmet Akça

J. 38

Musical notation for the vocal line of 'Dum Dum Dum'. The melody is written on a single staff with a treble clef and a key signature of one sharp (F#). The notes are: D4 (quarter), E4 (quarter), F#4 (quarter), G4 (quarter), A4 (quarter), B4 (quarter), A4 (quarter), G4 (quarter), F#4 (quarter), E4 (quarter), D4 (half). There are two first endings (marked '1.' and '2.') which are identical: F#4 (quarter), G4 (quarter), A4 (quarter), B4 (quarter), A4 (quarter), G4 (quarter), F#4 (quarter), E4 (quarter), D4 (half). The lyrics are: 'Dum dum dum - tu ta rim (Saz.....) (Saz.....)'.



MEHMET AKÇA
SÜZÜLÜRSÜN GÖZLERİMDEN HER GECE ***)

Süzülürsün gözlerimden her gece,
Yıldız mısın? Mehtap mısın? seçemem,
Bir görünüp kaybolursun sessizce,
Rüya mısın ? Serap mısın? bilemem

Gelsen bana dertlerimi atarım,
O sımsıcak ellerinden tutarım,
Saçlarını öpüp, okşar koklarım,
Sümbül müsün, leylâk mısın Bilemem.....